



# 社協だより

Vol. **76**

2024.5.1

# ゆざわ

社会福祉法人 湯沢市社会福祉協議会



通所支援事業所 **なないろ**

## 科学実験教室

3月16日のお楽しみ会では横手わくわく科学工房さんをお招きして「空気は力持ち、空気で浮上」をテーマに簡単に楽しい科学実験教室を開催しました。前半は、空気の力で風船や様々な空き容器が浮上する様子を見たり、ホバークラフトに乗ったりしました。後半はディスクでミニホバークラフトを作り、友達と遠くまで滑らせるゲームを楽しみました。なないろのホールには子どもたちの歓声が響き渡り、親しみやすく楽しい科学に触れることができた一日となりました。

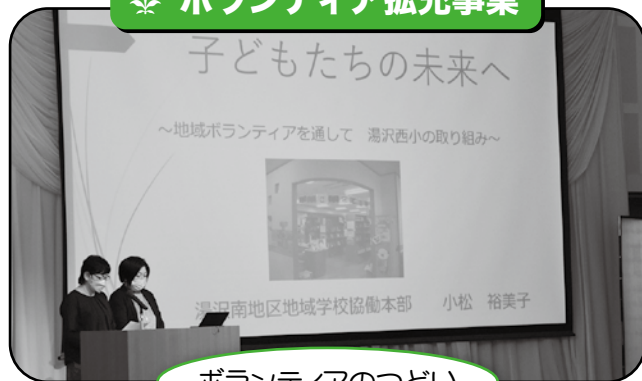


**社会福祉協議会  
とは**

誰もが安心して楽しく暮らせる「人にやさしい福祉でまちづくり」を進めるために、地域の皆さんやボランティア、福祉、保健、医療等関係機関などと協力しながらともに考え、実行していく、1市区町村に必ず設置されている民間団体です。社会福祉協議会は通称「社協」と言われています。



## ボランティア拡充事業



ボランティアのつどい

市内で活動するボランティア関係者がつどい、ボランティア活動の充実と拡大を目指して実りある「つどい」となるよう開催します。

## 在宅福祉事業



すこやか倶楽部（雄勝）

70歳以上の高齢者を対象とした仲間づくりや生きがいづくりの場として、定期的で開催することで地域の通いの場、憩いの場の構築につながります。

## 児童・青少年福祉事業



福祉体験学習

児童・生徒の福祉体験事業を実施し、地域福祉活動への参加を促進し「互いに思いやり・共に助け合う心」を育み社会福祉に対する関心を深める事業を実施します。



お元気ですか？お手紙事業（皆瀬）

皆瀬児童クラブの協力により一人暮らし高齢者宅に手作り年賀状をお届けします。

他にも、要支援者訪問員活動、共同募金運動への協力（湯沢市共同募金委員会）、ふりーすぺーす「パレット」、ふれあい広場、各地区社会福祉協議会との連携などさまざまな地域福祉事業を展開しております。

# 介護保険サービス・障がい支援サービス

## 居宅介護支援 ケアマネージャー

- ・湯沢ゆうあい介護支援センター
- ・湯沢そうあい居宅支援事業所

## 訪問介護 ホームヘルパー

- ・湯沢ゆうあい訪問介護センター

高齢や障がいにより支援が必要になっても住み慣れた地域で自分らしく暮らしていけるように支援します。



## 放課後等 デイサービス

- ・通所支援事業所なないろ

## 通所介護 デイサービス

- ・デイサービスセンターコスモス

## 居宅介護・重度訪問介護

- ・湯沢ゆうあい訪問介護センター

令和6年1月27日会長に就任いたしました。社会福祉協議会は、市民の皆様や民生児童委員の皆様と身近な地域における見守りや助け合い活動を推進すると共に、各種の相談支援事業や地域福祉の推進に向けて活動を展開しています。昨今、孤独・孤立の問題が広がる中、社会全体で解決に向けた取り組みが求められており、SOSを発しにくい人々のニーズ把握や地域におけるつながりづくりを再構築していきます。さらに、能登半島地震の被災地社協へ応援のため職員を派遣しております。当市におきましても、日頃からの支え合い活動や関係機関のネットワークの強化を図り、災害時要援護者避難支援の備えを整備してまいります。



社会福祉法人  
湯沢市社会福祉協議会  
会長 皆川 養悦

支え合い、誰もがつながる安全・安心の共生社会の実現に向けて

## 令和6年度

# 湯沢市社会福祉協議会の取り組み

## 地域福祉トータルケア推進事業

住民の地域福祉活動への多様な参加を支援し、誰もが住み慣れた地域で安心して暮らしていくための支え合いを推進します。



市民参加型在宅介護システム（湯沢）

## 生活困窮者自立支援事業

生活に関する困りごとやお悩みを抱えている相談者の気持ちに寄り添い、問題を整理し、一緒に自立に向けて多様な支援を展開します。

## 権利擁護体制の整備

判断能力が十分でない方が金銭管理やサービス利用等で不利益を被ったり、人間としての尊厳が損なわれることのないよう権利擁護の相談支援体制を整備します。本会では、法人後見事業、日常生活自立支援事業、緊急時における日常的な金銭管理支援事業を実施しています。



カフェ「アラ！どうも」（稲川）



「要支援者マップ」「災害時要援護者避難支援プラン」の更新と情報の共有化

## 地域福祉事業





子どもや若者が自分らしい時間を過ごせる居場所です。毎月第2木曜日に開催しています。時間は午前10時～午後3時まで、昼食が必要な方は300円ご負担いただきます。出入りも自由です。どなたでもお気軽にお越しください！

社協では、不登校やひきこもりとなる若い世代を応援して下さる方を募集しています。皆さまと一緒に、自由で楽しい「パレット」をつくっていききたいと思います。

会場：ふるさと交流館「院内」（湯沢市上院内字小沢115）

☆開室日 毎月第2木曜日

2024 / 4/11 5/9 6/13 7/11 8/8  
9/12 10/10 11/14 12/12  
2025 / 1/9 2/13 3/13  
Open / 10:00 Close / 15:00

## 子育て相談会

湯沢市福祉センターにて子育て相談会を開催予定です。アドバイザーとして、さまざまな悩みを抱える若者とその保護者の支援をおこなっている NPO法人KOU 大屋みはる先生をお招きします。

- 不登校の体験者やご家族・保護者の体験談をお聞きます。
- 保護者やご家族のご相談OKです。
- 講師や体験者、他の保護者やご家族のお話をお聞きするだけでもOKです。

チラシは市内学校にも配布いたします。ぜひご参加ください。

7/18(木) 9/19(木) 11/21(木) 18:30~20:00

問い合わせ先：湯沢市社会福祉協議会地域福祉課 電話 73-8696

## お詫び

前回の社協だよりゆざわ75号P3 赤い羽根共同募金の法人企業募金協力事業所欄に  
○(株)沼倉組  
○(株)アンドー  
2社の掲載漏れがありましたこと  
をお詫びいたします。  
ご協力いただきました  
ご協力いただきました  
ご協力いただきました

## 赤い羽根共同募金

### 「ゆざわを良くするしくみ」 公募助成事業

【問い合わせ先】  
湯沢市共同募金委員会  
電話 73-8696

#### ◎申込方法

申請用紙を各地区福祉サポートセンターに備えています。(ホームページからもダウンロード可能です)申込み期間内に各地区福祉サポートセンターへ提出してください。

#### ◎助成対象

湯沢市内に活動拠点を置き、地域活動や福祉活動を目的に活動する非営利な民間団体

#### ◎助成額

1団体1事業あたり 上限20万円まで(申請金額問わず、事業内容によりプレゼン審査あり)  
※助成率は対象経費の3/4以内(75%)を原則とする

#### ◎申込期間

令和6年4月1日(月)～5月24日(金)



安心して暮らし続けることができる地域づくりをめざし、市民が参加し、共に助け合う地域や社会を良くしていくこととする活動や事業に対し、助成金により応援する「ゆざわを良くするしくみ」  
として公募助成事業を実施しております。

## 児童福祉施設の管理運営



「岩崎児童クラブ」「祝田児童クラブ」「湯沢南児童クラブ」は、合計234名の登録児童で令和6年度をスタートしています。

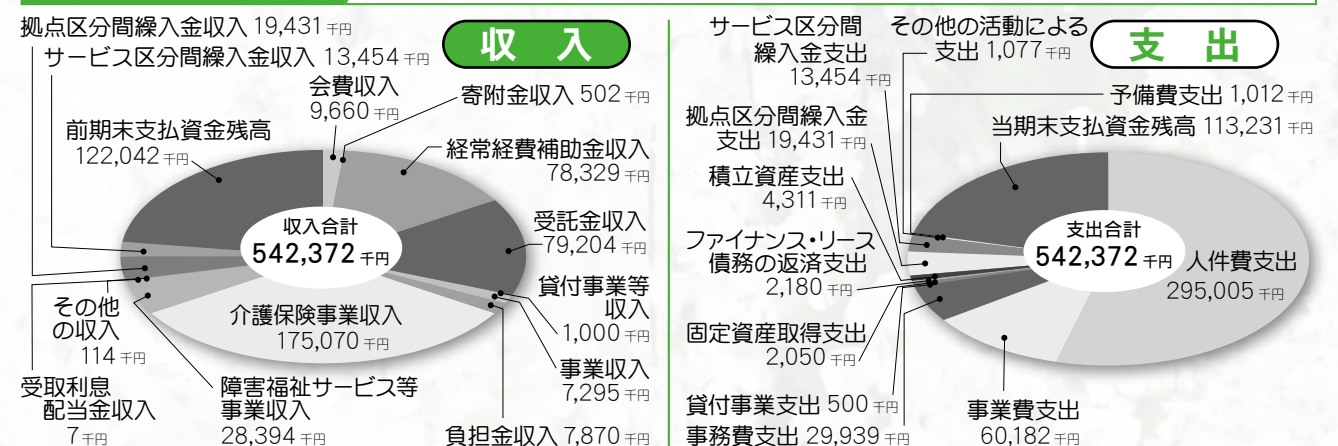
子どもたちが日々の生活や施設内外での活動、行事等を通して成長できるよう、工夫を凝らした運営と楽しく安全な放課後の居場所づくりを心掛けています。

★昨年度より連絡ツール「スクリレ」の利用を開始し、保護者の皆さまが各クラブのお便りやお知らせ等をスマートフォンで確認できるようになりました★

令和6年度

湯沢市社会福祉協議会

一般会計収支予算



## 令和6年 能登半島地震

## 被災地からのレポート



被災された方々は高齢者の方が多く、マスキミの報道が減少し支援が行き届かない状況です。ボランティア数の減少、現在の避難所の衛生面や食事面についても不安を感じられました。  
日常生活を取り戻せるように寄り添う活動をしてまいります。  
令和6年能登半島地震により被害を受けた被災者への支援を実施するため、義援金を募集しています。温かいご支援をよろしく願います。  
湯沢市共同募金委員会または地区福祉サポートセンターまでお問い合わせください。  
被災されました方々の1日も早い復興をお祈りいたします。

令和6年能登半島地震の被災地域の一つである、羽咋郡志賀町の災害ボランティアセンターへ秋田県社会福祉協議会からの要請があり、4月9日から4月15日まで職員2名を派遣しました。  
災害の大きかった地域の要支援者世帯訪問調査員として現地を訪問し、困りごとや心配・不安なことがないか、またボランティアによる支援が必要かなどのお話を聴かせて頂きました。  
被災された方々は高齢者の方が多く、マスキミの報道が減少し支援が行き届かない状況です。ボランティア数の減少、現在の避難所の衛生面や食事面についても不安を感じられました。



湯沢市共同募金委員会 ☎0183-73-8696  
(月曜日から金曜日までの8:30~17:30)



# 第38回 湯沢市 ふれあい広場

とき

令和6年 7/14日  
午前9時30分～午後1時

ところ 湯沢市文化交流センター

開催場所が  
変更になります



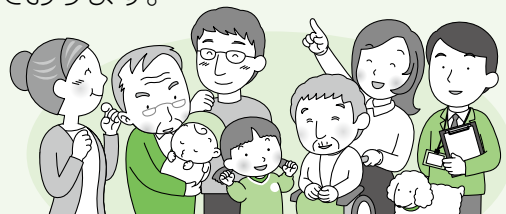
障がい者・高齢者・子どもなど地域住民が一堂に会して福祉を体験する中から、交流や心のふれあいを深めるために様々な催しを行います。当日は福祉施設の活動紹介、福祉機器の体験、バトンやブラスバンドの演奏、抽選会なども行いますので、ご家族おそろいでおいでください。

- ◆主催 湯沢市ふれあい広場実行委員会
- ◆特別協賛 湯沢市  
社会福祉法人 秋田県社会福祉協議会  
社会福祉法人 湯沢市社会福祉協議会



## 私たちは社協活動を応援 しています

社協だより「ゆざわ」の発行に特別協賛いただいております。広告の内容と社協の業務に関係はありません。なお、広告主は随時募集しております。



株式会社 おう 住

消防設備の取付・点検

まかせて安心！  
お気軽に  
ご相談下さい



〒012-0026  
秋田県湯沢市大島町1-1  
TEL 0183-73-1277  
FAX 0183-72-4194

防犯カメラ



電話設備、通信ネットワーク  
秋田電気通信株式会社

〒012-0036 湯沢市字両神116-5  
電話 0183-72-3355

鮮魚・刺身盛り合わせ・  
オードブル・  
おそうごい・折詰

藤田魚屋



〒012-0841  
湯沢市大町1-3-54  
TEL (73) 3255

apollostation

ヤマニ石油株式会社

代表取締役 前田 貞一

◇本社湯沢給油所  
湯沢市前森3丁目4-16  
TEL (0183) 73-0131代

◇千石町給油所  
湯沢市千石町4丁目10-1  
TEL (0183) 73-9876代

稲川地区福祉サポートセンターにお気軽にお立ち寄りください

稲川 地域活動紹介

## 「お結び会」

令和6年度 加入者募集

稲川地区では、満65歳以上の一人暮らしの方を対象とした交流会を年6回実施しております。約30年前に会の名称を「杖の会」と名づけ活動して参りましたが、30年を機に新名称「お結び会」に改名し、これからも楽しく活動して行きたいと思っています。「お結び会」では、緑風荘や各地温泉などで昼食会、夏と秋に一日旅行を実施しております。会を通してお互いに交流を深め、明るく健康な日々が送れるようさらに会員を増やし、仲間づくりを進めていきたいと思っています。多くの方々にご加入いただけたらと思っています。加入ご希望の方は、下記へお電話にてご連絡下さい。



【お申込み・お問い合わせ先】

稲川地区福祉サポートセンター  
☎78-5603



一人一人違う自分だけの  
パズルを完成させました♪



雄勝 地域活動紹介

雄勝地区福祉サポートセンターにお気軽にお立ち寄りください



天気の良い日は外で気持ちよく  
グラウンドゴルフ♪



押し花でしおりを作り、  
お気に入りの一品に♡



【お申込み・お問い合わせ先】

雄勝地区福祉サポートセンター  
☎52-5333

雄勝地区の70歳以上の方を対象とした介護予防交流会「すこやか倶楽部」も事業開始から1年が経ちました。月に1度、横堀交流センターを会場に利用者の皆さんと会話を楽しんだり、レクリエーションを通して介護予防や健康づくりを実施しています。現在会員は18名でまだまだ参加者募集中です。楽しい1日を一緒にすごしてみませんか？詳細または参加ご希望の方はご連絡ください。

介護予防交流会「すこやか倶楽部」

皆瀬地区福祉サポートセンターにお気軽にお立ち寄りください

皆瀬 地域活動紹介

## お休み処 よりみち

毎週 月・水・金  
9:30～12:30



昨年9月19日の新庁舎移転から、たくさんの方々に立ち寄っていただいております。オープンカフェの心地よい空間の中で淹れたてのおいしいコーヒーがボランティアの笑顔と共に出されます。地域にかかわらずどなたでも、お気軽にぜひ「よりみち」してください！ボランティアさんも募集中です。

【お申込み・お問い合わせ先】

皆瀬地区福祉サポートセンター  
☎58-4010



## まごころありがとうございます

善意のご紹介（令和6年1月1日～3月31日受付分）

社会福祉協議会事務局、各地区福祉サポートセンター、デイサービスセンターコスモス、通所支援事業所などへお寄せいただきました。

受付日	氏 名	善 意
1月22日	近田恒雄	ひろっこ 4.1kg
1月26日	匿名	そば、稲庭うどん 5箱
2月21日	近田恒雄	ひろっこ 2.5kg
2月28日	(宗)湯沢聖書 バプテスト教会	5,000円
3月12日	絵手紙愛好会	絵手紙54枚、箸袋32枚
3月15日	稲庭チャイムの会 会長 高橋喬司	19,062円

受付日	氏 名	善 意
3月22日	(株)ジェイエイ おがち葬祭センター 従業員親睦組合	20,000円
3月26日	阿部好子	香典返し 50,000円
3月26日	公益社団法人 湯沢法人会 会長 鈴木達夫	タオル 500枚

(敬称略)

## 福祉用具の販売・レンタル・住宅改修



かんまよう

「ともに支えよう、未来を」  
福祉用具でひろがる笑顔の暮らし

〒013-0061 秋田県横手市横手町字上真山32-1

TEL 0182-36-0294

FAX 0182-36-8699

広告

PRINTING  
Okuyama

SINCE 1918

印刷のことなら  
おまかせください

株式会社 奥山印刷所

湯沢市吹張2-1-7

☎ 0183-73-3146

広告

家電及び  
住宅リフォーム  
のことなら当店で！

株式会社 大沼電器

〒012-0826 湯沢市柳町2丁目3-28

☎ 0183-73-3185

広告

iPhone  
修理店

アイサポ

広告

修理時間は最短 10分!! データそのまま!!



アイサポ イオンスーパーセンター湯沢店

〒012-0000 湯沢市字上秋生田162 イオンスーパーセンター湯沢店内  
営業時間 10:00～19:00 (修理最終受付 18:00)

☎ 0120-745-157

アイサポ 湯沢

で検索!

WEB予約は  
こちらからシステムインとみや・OA機器・リコー複写機  
事務用品・現場備品・公共施設用品・設計施工

株式会社 とみや

本 社 秋田県湯沢市大町1-2-24  
TEL0183(73)3148代秋 田 営 業 所 秋田市山王3-8-34 (山王ツインベル)  
TEL018(862)8002代大 仙 営 業 所 大仙市若竹町33-14  
TEL0187(63)5111代オフィスワン 湯沢市鶴館23-4  
TEL0183(73)9809

広告

介護プラザ



すずらん

福祉・介護の専門店

福祉用具  
レンタル  
・販売介護相談、  
ケアプラン  
作成介護保険  
による  
住宅改修ご自宅で  
安心して暮らせますように  
お手伝い致します。  
お気軽にご相談ください。

湯 沢 ☎(0183)

78-1294

湯沢市愛宕町二丁目6-22

大 仙 ☎(0187)

63-1919

大仙市大曲須和町一丁目1-24

社協だより「ゆざわ」は、皆さんよりいただいた社協会費により発行しています。

※社協だより「ゆざわ」は、ホームページからもご覧になれます。

湯沢市社協

検索



Facebookでチェック



各種情報を発信しております