



社協だより

ゆざわ

Vol. **72**

2023.5.1

社会福祉法人 湯沢市社会福祉協議会



なないろ グリーンアップ



通所支援事業所なないろでは、昨年度より学校の休業日に合わせなないろ周辺のグリーンアップを行っています。みんなでゴミ拾いを頑張りました！



**社会福祉協議会
とは**

誰もが安心して楽しく暮らせる「人にやさしい福祉でまちづくり」を進めるために、地域の皆さんやボランティア、福祉、保健、医療等関係機関などと協力しながらともに考え、実行していく、1市区町村に必ず設置されている民間団体です。社会福祉協議会は通称「社協」と言われています。

❁ 児童・青少年福祉事業



福祉体験学習

児童・生徒の福祉体験事業を実施し、地域福祉活動への参加を促進し「互いに思いやり・共に助け合う心」を育み社会福祉に対する関心を深める事業を実施します。

❁ ボランティア拡充事業



ボランティアのつどい

市内で活動するボランティア関係者がつどい、ボランティア活動の充実と拡大を目指して実りある「つどい」となるよう開催します。

❁ お元気ですか？お手紙事業（皆瀬）

❁ 除雪ボランティア

❁ ふれあい広場

❁ 共同募金運動への協力（湯沢市共同募金委員会）

❁ 各地区社会福祉協議会との連携

❁ ふりーすぺーす「パレット」

介護保険・障害者総合支援事業

湯沢ゆうあい
介護支援センター

湯沢そうあい
居宅介護支援事業所

ご利用者ご家族の心身の状況や環境等に応じて、介護サービスを適切に利用することが出来るように配慮してケアプランを作成します。

住み慣れた地域で自分らしく安心して暮らし続けていけるよう支援します。ご利用者、ご家族から満足してもらえるサービスを心がけ、真心をもって地域住民から頼られる事業所となるよう取り組みます。



放課後等デイサービス
なないろ

障がいのある児童が、学校後や長期休暇中に通うことができる施設です。

個々の児童の状況に応じた生活支援・活動支援等の発達支援を行います。

湯沢ゆうあい
訪問介護センター

ご自宅で日常生活を営むのに困難な方へ、自立支援を目的とし、ヘルパーが訪問して身の回りのお世話をさせていただきます。

デイサービスセンター
コスモス

センターに通い、入浴・食事・機能訓練などを日帰りで行います。体操やレクリエーション活動など、人と交流

することで閉じこもりを防ぎます。また家族の介護負担の軽減を図ることができます。

「ともに生きる 豊かな地域社会」
約3年にわたる新型コロナウイルス感染症も徐々に平常の状態に戻りつつあります。しかし、感染の拡大や物価高騰等により、多くの人が経済的に困窮し、孤立・孤独の問題も深刻化するなど、厳しい状況はまだ続いておりま

社会的困窮・孤立を背景とした制度の狭間や複合的な課題に対応していくため、地域づくりを基盤として、包括的な支援、横断的な支援の仕組みの構築が大切となります。そのためには、相談支援、参加支援、地域づくりを一体的に展開・循環させ、着実に実現していくことが重要であると考えます。

ともに生きる豊かな地域社会を実現するためには、市民の皆様並びに関係機関の方々の更なるご理解ご協力を賜りますようお願い申し上げます。



社会福祉法人
湯沢市社会福祉協議会
会長 阿部 家明

令和5年度

湯沢市社会福祉協議会の取り組み

❁ 地域福祉トータルケア推進事業

住民の地域福祉活動への多様な参加を支援し、誰もが住み慣れた地域で安心して暮らしていくための支え合いを推進します。



「要支援者マップ」「災害時要援護者避難支援プラン」の更新と情報の共有化

❁ 生活困窮者自立支援事業

生活に関する困りごとやお悩みを抱えている相談者の気持ちに寄り添い、問題を整理し、一緒に自立に向けて多様な支援を展開します。

❁ 権利擁護体制の整備

判断能力が十分でない方が金銭管理やサービス利用等で不利益を被ったり、人間としての尊厳が損なわれることのないよう権利擁護の相談支援体制を整備します。本会では、法人後見事業、日常生活自立支援事業、緊急時における日常的な金銭管理等支援事業を実施しています。



地域住民交流スペースの運営「社協サロン ほっこり」(稲川)



孤高の戦士サポーター養成講座

❁ 生活と安心サポートネットワーク事業（雄勝）

❁ 要支援者訪問活動

❁ 生活支援体制整備事業

地域福祉事業



子育てサロン 若者のサロン (地域福祉、社会貢献)

事業を応援します



湯沢市内の子育て世代や若者が主体となり、気軽に悩みを相談できる居場所づくりや地域福祉や社会貢献を目的として集う若者のサロン活動に応援をすることを目的とします。

また、地域の若い世代が様々な人と気軽に関わり、安心して過ごすことができるよう、つながりを作り孤立を防ぐことや必要な制度の情報等が得られる居場所を多く作ることを目指していきます。

- 申込期間 令和5年度内
- 助成対象 子育てサロンを開催する方
若者のサロンを地域福祉、社会貢献の目的で開催する方
※参加者5名以上のサロン活動
- 助成額 1団体1事業あたり5,000円の助成 但し年間予算の範囲以内
- 申込方法 申請書は各地区福祉サポートセンターに備えています。
(ホームページからもダウンロード可能です)
各地区福祉サポートセンターへご提出ください。



【問い合わせ先】

湯沢市社会福祉協議会 地域福祉課担当 電話 73-8696

地域におけるつながりの中で、住民が抱える多様な問題に柔軟に対応できるよう、身近な担い手が支援活動をして助け合う仕組みづくりが求められています。

今年度から「地域の支え合い体制整備事業」を実施し、地域住民による「近所の相互の支え合いや共助の心」を育みながら、支援が必要な人と支援ができる人をつなげ、地域福祉の推進を図ることを目的として取り組めます。

各地区や町内会での座談会や要支援者へ福祉ニーズの把握のためのアンケート調査を実施いたします。

市民の皆様のご理解とご協力をお願いいたします。

自分が「住みたい」と思える地域をみんなで作っていきましょう。

安心して
住みやすい地域を
みんなの支え合いで
つくりましょう



赤い羽根共同募金

公募助成事業

募集のお知らせ

- ◎助成対象 湯沢市内に活動拠点を置き、地域活動や福祉活動を目的に活動する非営利な民間団体
- ◎助成額 1団体1事業あたり 上限20万円まで(申請金額問わず、事業内容によりプレゼン審査あり)
※助成率は対象経費の3/4以内(75%)を原則とする
- ◎申込方法 申請用紙を各地区福祉サポートセンターに備えています。(ホームページからもダウンロード可能です) 申込み期間内に各地区福祉サポートセンターへ提出してください。
- ◎問い合わせ先 湯沢市共同募金委員会
電話 73-8696

令和5年4月1日(土)～
5月26日(金)

安心して暮らし続けることができる地域づくりをめざし、市民が参加し、共に助け合う地域や社会を良くしていくとす活動や事業に対し、助成金により応援する「ゆざわを良くするしくみ」
として公募助成事業を実施します。



社会福祉協議会について

社会福祉協議会(社協)はすべての市町村、政令指定都市の区、都道府県、そして全国の段階に組織されています。社協は民間団体ですが、社会福祉法に「地域福祉の推進を図ることを目的とする団体」として位置づけられている法人であり民間の社会福祉法人とは異なる性質を持っています。社協は地域福祉を推進する中核的な団体として、地域住民及び福祉組織・関係者の協働により地域生活課題の解決に取り組み、誰もが支え合いながら安心して暮らすことができる「ともに生きる豊かな地域社会」づくりを推進することを使命としています。

活動の特徴

- ⇒ 住民のニーズを把握し、そのニーズに立脚した活動を進める。
- ⇒ 一人のニーズから地域全体の課題を考え、住民と一緒に問題解決に取り組む。
- ⇒ 幅広い公私の福祉関係者、多分野と連携・協働する。(プラットフォーム)

法人の主な財源は、市からの人件費補助金と事業を実施していくために地域の皆様からの社協会費、共同募金の配分金や寄付金となっています。

皆様からご協力いただいた会費は、地域福祉の推進や各地区社協の活動費として大切な財源として活用されています。

社協会費の使いみち

社協会費にご協力をお願いします

広報・啓発活動費

社協だより「ゆざわ」発行
社会福祉大会
Facebook 等



Facebookでチェック



市内全域対象

総合相談事業
ネットワーク活動(孤立の防止)
福祉学習(疑似体験、講話など)
要支援者マップの作成
地域住民交流スペース 等



ボランティア

ボランティア情報誌の作成
ボランティア研修会
ボランティア保険
除雪ボランティア隊 等



各地区福祉活動費

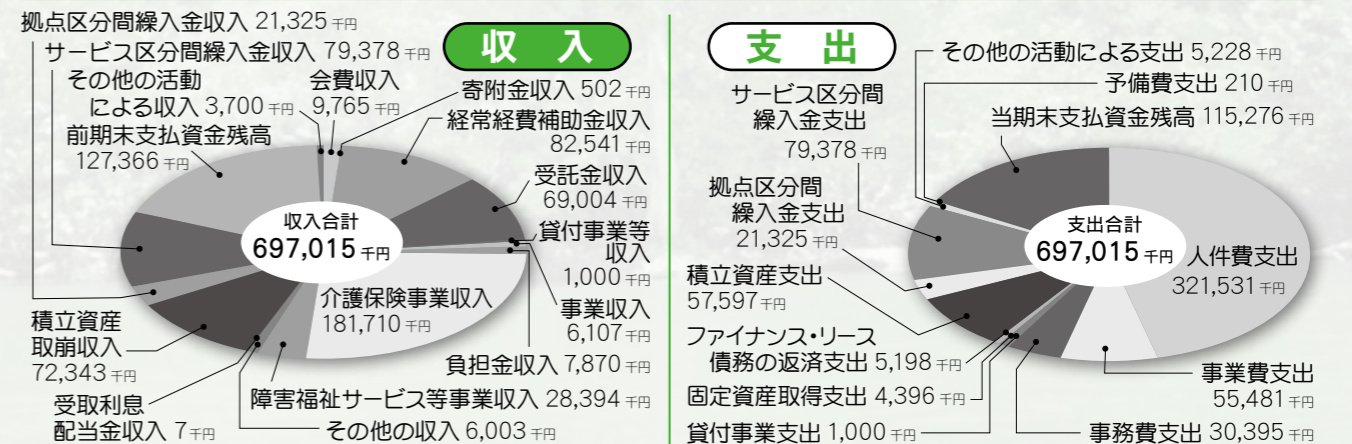
ひとり暮らし高齢者等
配食・会食サービス
ふれあいサロン
世代間交流
福祉講演会・学習会
見守り・声かけ活動 等



令和5年度

湯沢市社会福祉協議会

一般会計収支予算



第37回 湯沢市 ふれあい広場

とき 令和5年 **7/9日**
午前9時30分～午後1時
雄勝文化会館
(オービオン)

障がい者・高齢者・子どもなど地域住民が一堂に会して福祉を体験する中から、交流や心のふれあいを深めるために様々な催しを行います。当日は福祉施設の活動紹介、福祉機器の体験、パトロンやプラスバンド、抽選なども行いますので、ご家族おそろいでおいでください。

◆主催 湯沢市ふれあい広場実行委員会
◆特別協賛 湯沢市
社会福祉法人 秋田県社会福祉協議会
社会福祉法人 湯沢市社会福祉協議会



私たちは社協活動を応援 しています

社協だより「ゆざわ」の発行に特別協賛いただいております。広告の内容と社協の業務に関係はありません。なお、広告主は随時募集しております。



システムインとみや・OA機器・リコー複写機
事務用品・現場備品・公共施設用品・設計施工

株式会社 とみや

本社 秋田県湯沢市大町1-2-24
TEL0183(73)3148代
秋田営業所 秋田市山王3-8-34 (山王インビル)
TEL018(862)8002代
大仙営業所 大仙市若竹町33-14
TEL0187(63)5111代
オフィスワン 湯沢市鶴館23-4
TEL0183(73)9809

広告

福祉用具の販売・レンタル・住宅改修



「ともに支えよう、未来を」
福祉用具でひろがる笑顔のくらし

〒013-0061 秋田県横手市横手町字上真山32-1
TEL 0182-36-0294
FAX 0182-36-8699

広告

防犯カメラ

電話設備、通信ネットワーク
秋田電気通信株式会社

〒012-0036 湯沢市字両神116-5
電話 0183-72-3355

広告

apollostation

ヤマニ石油株式会社

代表取締役 前田 貞一

◇本社湯沢給油所
湯沢市前森3丁目4-16
TEL (0183)73-0131代

◇千石町給油所
湯沢市千石町4丁目10-1
TEL (0183)73-9876代

広告

鮮魚・刺身盛り合わせ・
オードブル・
おそうざい・折詰

藤田魚屋

〒012-0841
湯沢市大町1-3-54
TEL (73) 3255



広告

家電及び
住宅リフォーム
のことなら当店で!

株式会社 大沼電器

〒012-0826 湯沢市柳町2丁目3-28
☎ 0183-73-3185

広告

PRINTING
Okuyama
SINCE 1918
印刷のことなら
おまかせください

株式会社 奥山印刷所

湯沢市吹張2-1-7
☎0183-73-3146

広告

稲川地区福祉サポートセンターにお気軽にお立ち寄りください

稲川 地域活動紹介

カフェ アラ!どうも 14年間ありがとう

ボランティア募集中

【お問合せ】
湯沢市社会福祉協議会
稲川地区福祉
サポートセンター
☎0183-78-5603



よねや稲川店内での活動から 「移動式カフェ」に形をかえます

カフェ「アラ!どうも」は住民の方々にとって身近な集会所で開催することで、多くの方に来ていただき、出会いとふれあいの場となることを目的として移動式で活動することとなりました。皆様の近くで開催することで心の距離もぐっと近づくことができれば嬉しいです。

住民の皆様の交流スペースとして、地域のボランティアがスマイルと優しさで出迎えてくれます。おしゃべりするもよし、ほっと一息つくのもよし、様々な過ごし方で立ち寄りいただければと思います。

今後の活動場所や内容についてはチラシやホームページ、Facebookなどで詳しくお知らせ致します。

雄勝 地域活動紹介

雄勝地区福祉サポートセンターにお気軽にお立ち寄りください

新事業

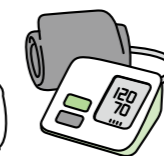
『すこやか倶楽部』 のお知らせです♪

市より受託してまいりました「すこやかデイサービス」が3月で終了となり、新たに雄勝地区で介護予防を目的とした日帰り交流会「すこやか倶楽部」を4月から実施しています。

雄勝地域在住の70歳以上の方で、「ご自身でバスの乗降可能な方であればどなたでも参加可能です。バスでの送迎から始まり、健康観察、昼食、介護予防のレクリエーションが主な流れです。月に一度、おしゃべりしたり、レクを通して介護予防で楽しく健康に過ごしませんか?

参加をお待ちしております。

*対象者…70歳以上の方・バスの乗降が単独で可能な方
*会場…横堀交流センター
*参加費…1,000円(昼食、レクリエーション材料代、行事保険料、他)
*開催日…毎月第4火曜日
*問い合わせ先
雄勝地区福祉サポートセンター
☎0183-75215333



皆瀬地区福祉サポートセンターにお気軽にお立ち寄りください

皆瀬 地域活動紹介

お休み処 よりみち

皆瀬地域では、皆瀬庁舎1階皆瀬地区福祉サポートセンターとなりで「お休み処 よりみち」が、

月・水・金 9:30~12:00に営業しています。

あたたかい笑顔で迎えてくれるボランティアの方々が淹れるコーヒーはとても美味しいです。どなたでも気軽に立ち寄れる「お休み処 よりみち」楽しいお話ができる場ですので、地域にかかわらず、どなたでもぜひ「よりみち」しに来て下さい!



ボランティアさん 募集中!

【連絡先】
皆瀬地区福祉サポートセンター
TEL 58-4010

まごころありがとうございます

善意のご紹介(令和5年1月1日~3月31日受付分)

社会福祉協議会事務局、各地区福祉サポートセンター、デイサービスセンターコスモス、通所支援事業所
なないろへお寄せいただきました。

受付日	氏名	善意	受付日	氏名	善意
1月5日	匿名	21,000円	2月28日	樋渡昭八	紙おむつ
1月6日	匿名	10,000円	3月3日	日赤奉仕団皆瀬分区 代表 中山孝子	トイレトペーパー
1月7日	近田恒雄	リンゴ 10kg	3月15日	絵手紙愛好会	絵手紙 39枚・ 箸袋 36枚
1月9日	早坂ふれあいサロン会	ウエス 24枚	3月22日	稲庭手延製麺株式会社 代表取締役 中村文夫	そうめん 10箱
1月12日	ほっこりパザー利用者	11,020円	3月28日	(株)ジェイエイおがち葬祭センター 従業員親睦組合	20,000円
1月19日	八面福寿クラブ 佐々木昭二	1,702円	3月29日	赤平眞悦	CDプレーヤー、CD トイレトペーパー 94個
2月6日	雄勝広域森林組合 代表理事組合長 佐藤重芳	コピー用紙 48冊	3月31日	令和4年度社会福祉協議会 定年退職者一同	現金
2月14日	近田恒雄	ひろっこ 2.8kg			(敬称略)
2月14日	Orbray株式会社	2,542円			
2月18日	近田恒雄	ひろっこ 3.1kg			
2月19日	湯沢聖書バプテスト教会	5,000円			

iPhone 修理店 アイサポ 広告

修理時間は最短 **10分!!** データそのまま!!


フロント
パネル
交換


水没修理


ホーム
ボタン
不具合


バッテリー
交換

アイサポ イオンスーパーセンター湯沢店
〒012-0000 湯沢市宇上萩生田162 イオンスーパーセンター湯沢店内
営業時間 10:00~19:00(修理最終受付 18:00)

TEL 0120-745-157 アイサポ 湯沢 で検索!

WEB予約はこちら 

株式会社 **おうすみ住**

消防設備の取付・点検

まかせて安心!
お気軽に
ご相談下さい



〒012-0026
秋田県湯沢市大島町1-1

TEL 0183-73-1277
FAX 0183-72-4194 広告

介護プラザ すずらん 広告

福祉用具
レンタル
・販売

介護相談、
ケアプラン
作成

介護保険
による
住宅改修

福祉・介護の専門店

ご自宅で
安心して暮らせますように
お手伝い致します。
お気軽にご相談ください。

湯沢 ☎(0183)

78-1294

湯沢市愛宕町二丁目6-22


大仙 ☎(0187)


63-1919

大仙市大曲須和町一丁目1-24

社協だより「ゆざわ」は、皆さんよりいただいた社協会費により発行しています。

※社協だより「ゆざわ」は、ホームページからもご覧になれます。 湯沢市社協 検索



Facebookでチェック 

各種情報を発信しております

社協だより **ゆざわ** Vol.72 8